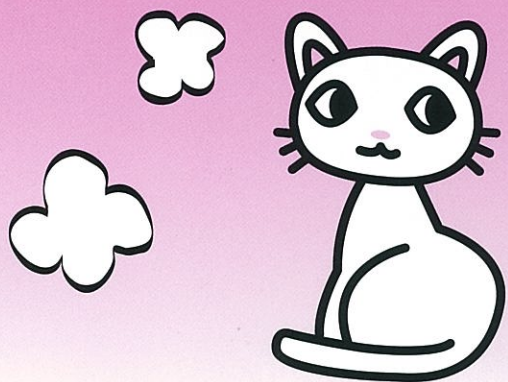


灯油



は **コープ** で
利用しましょう

一人、2缶から利用できます。

タンクはリットル単位で利用できます。(36リットル以上)
支払は「現金払い」と「口座引落とし」の2通りあります。

※現金で購入する場合は、口座引落としより安くなります。

くわしくは
9月号
「MIOぷらす」を
ご覧下さい

灯油の配達は2011年10月16日～2012年4月15日までです。

初めて
利用される方
のお申込み受付は

9/1 木 → 2/25 土

までです。

受付時期により配達開始時期がちがいます。

本部着受付	配達開始	本部着受付	配達開始
10 / 10	10月後期より配達	10 / 25	11月前期より配達
11 / 10	11月後期より配達	11 / 25	12月前期より配達
12 / 10	12月後期より配達	12 / 25	1月前期より配達
1 / 10	1月後期より配達	1 / 25	2月前期より配達
2 / 10	2月後期より配達	2 / 25	3月前期より配達

前期は
1日～15日
後期は
16日～月末です

★灯油配達の申込が初めての方は店舗の受付カウンター・共同購入は配達の職員にお渡し下さい。
★昨年利用された方には、灯油業者さんより9月から10月初めまでに購入の確認の連絡が入ります。

※1階、玄関先までの配達を無料で行います(2階への配達には1缶50円で行います。
3階以上もしくは移動距離が長い配達については別途料金を相談させていただきます)。